

007

Hohle-Gasse

Transformation rénovation d'une maison villageoise
Törbel - Valais



Type de mandat :

Architecte, 100% SIA 102

Lieu de l'objet :

Törbel - VS: Hohle Gasse 5-7

Bref descriptif du mandat :

Rénovation transformation d'une maison villageoise

Maîtres d'Ouvrages :

privé

Durée des travaux :

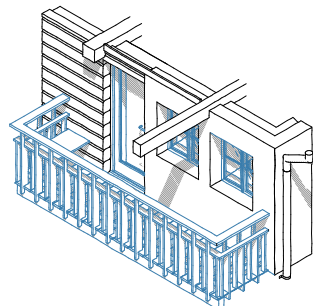
2014 - 2015

Responsables architectes :

Patrick Corbat
Walter Albert

Projet en chiffres:

Droits à bâtir	132 m ²
Cubes SIA immeubles	385 m ³



KMS architectes SA
avenue d'Aire 7
CH - 1203 Genève
T +41 22 703 58 00
info@km-s.ch
www.km-s.ch



Situation

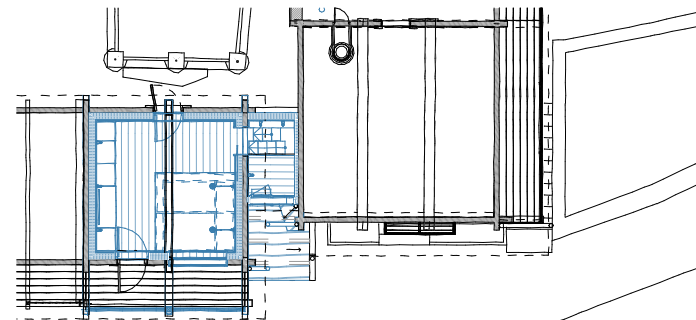
Située au cœur du village de Törbel dans la vallée de Zermatt, la transformation a consisté à une mise en valeur des qualités intrinsèques de ces deux corps de bâtiments de logements du XVIII^{ème} siècle, typiques du Haut-Valais.



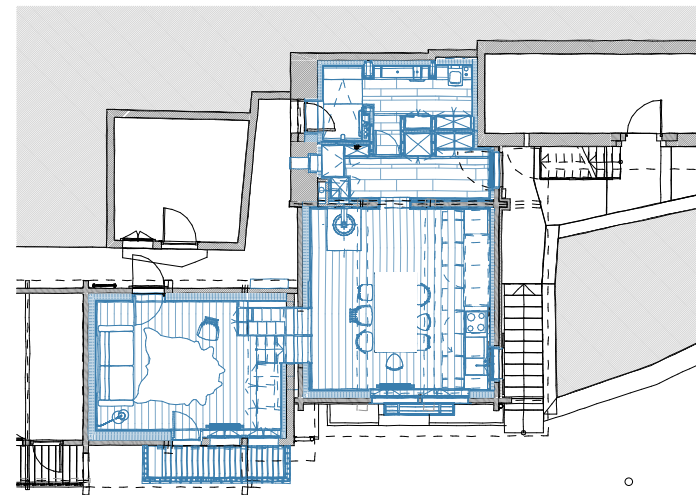
Projet

Afin de redéfinir les espaces existants et répondre aux exigences d'un appartement de vacances confortable, une ouverture entre les deux bâtiments a été créée. Deux escaliers s'y logent et relient les trois volumes existants ouverts sur la vue panoramique et l'ensoleillement généreux au sud.

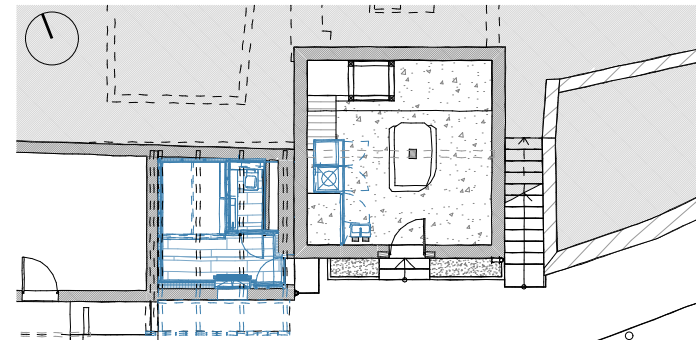
Le "Stube", avec son poêle en pierre ollaire, accueille le mobilier de cuisine, avec ses appareils dissimulés sous un plateau coulissant, et conserve son caractère d'espace de vie principal. Le séjour en partie inférieure devient chambre secondaire la nuit. La chambre principale à l'étage est aménagée dans les combles de l'ancien grenier.



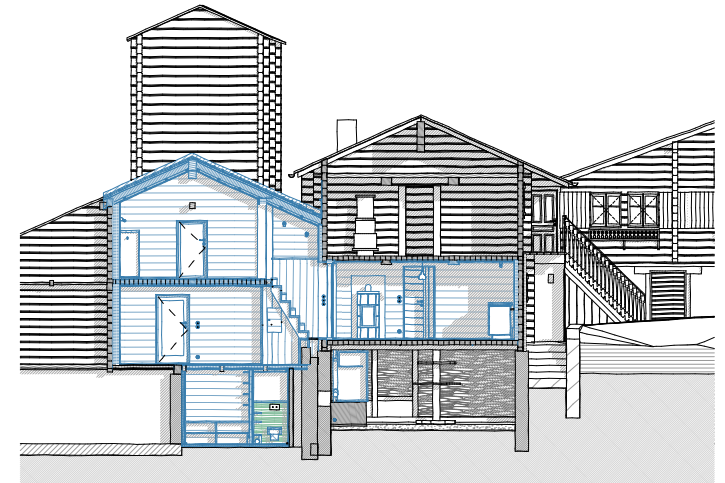
Plan 1er étage



Plan rez-de-chaussée



Plan sous-sol



Coupe longitudinale

Le balcon, entièrement remanié et jouant sur divers jeux de perspectives, et la loggia existante prolongent le séjour et la chambre sur l'extérieur. La salle d'eau est disposée à l'arrière du bâtiment principale, contre la falaise. Une chambre d'appoint avec wc, ainsi que la cave occupent le rez inférieur.

Les éléments structurels des façades ont été maintenues en l'état. Deux planchers remplacés par des poutres juxtaposées en sapin et une nouvelle charpente en mélèze ont été nécessaires. Les fenêtres, les portes, les revêtements et divers aménagements intérieurs sont réalisés en mélèze brossé et huilé, respectant l'essence traditionnellement utilisée dans cette région alpine. Les pièces d'eau apportent un fort contraste par l'utilisation de revêtements en pierre naturelle, du quartzite de Vals.

La conception de ce nouveau logement de vacances, par la diversité de ces volumes intérieurs, par l'intervention minimaliste sur les façades, par le choix de matériaux traditionnels à l'expression contemporaine, participe à une intégration harmonieuse dans le contexte villageois de Törbel.

