

ROUTE DE FLORISSANT 97

IMMEUBLE RÉSIDENTIEL ET COMMERCES

GENÈVE - GE

Architectes

Atelier KMS
Koechlin-Muller-Stucki
Architectes et Urbanistes
Route de Florissant 114
1206 Genève

Ingénieurs civils

Ott & Uldry SA
Avenue Adrien-Jeandin 31
1226 Thônex

Bureaux techniques

Electricité :
Scherler SA
Ch. du Champ-d'Anier 17-19
1209 Genève

Chauffage - Ventilation :
CAT

M. Lejay
Chemin Pré-Fleuri 14
1228 Plan-les-Ouates

Sanitaire :

Cedis SA
M. Lavorel
Route du Pas-de-l'Echelle 108
1255 Veyrier

Acoustique :

Architecture et acoustique
M. Lançon
Quai Ernest-Ansermet 40
1205 Genève

Géomètre

Haller Christian
Rue du Lièvre 4
1227 Les Acacias

Coordonnées

Route de Florissant 97
1206 Genève

Conception 2005

Réalisation 2006 - 2007



SITUATION - PROGRAMME

Affectations diversifiées. Le bâtiment s'inscrit dans un ensemble d'immeubles résidentiels récents, développés dans le secteur sud du quartier de Florissant, à Genève. Marquant le débouché du chemin du Velours sur l'avenue de Florissant, la nouvelle construction bénéficie d'un environnement agréable, abondamment arborisé, et d'agréables dégagements par rapport aux constructions alentours.

Construit sur six niveaux plus un attique et un rez-de-chaussée, l'édifice accueille 20 logements pour un total de 92 pièces habitables. Le niveau de plain-pied est aménagé dans le but d'y installer des commerces et des activités administratives, les surfaces restant à constituer par partition, en fonction de la demande des intéressés. Une partie des bureaux prévus trouve place dans un volume annexe, hors assiette de l'immeuble principal.

Un garage de 24 places est accessible par une rampe carrossable, commune au nouvel immeuble et à son voisin, à partir de la route de Florissant.

Parfaitement desservi par transports publics, le quartier est également très bien doté en infrastructures privées et publiques - commerces divers et écoles de différents degrés - assurant ainsi aux habitants l'agrément d'une résidence citadine dans un cadre de bonne qualité.

PROJET

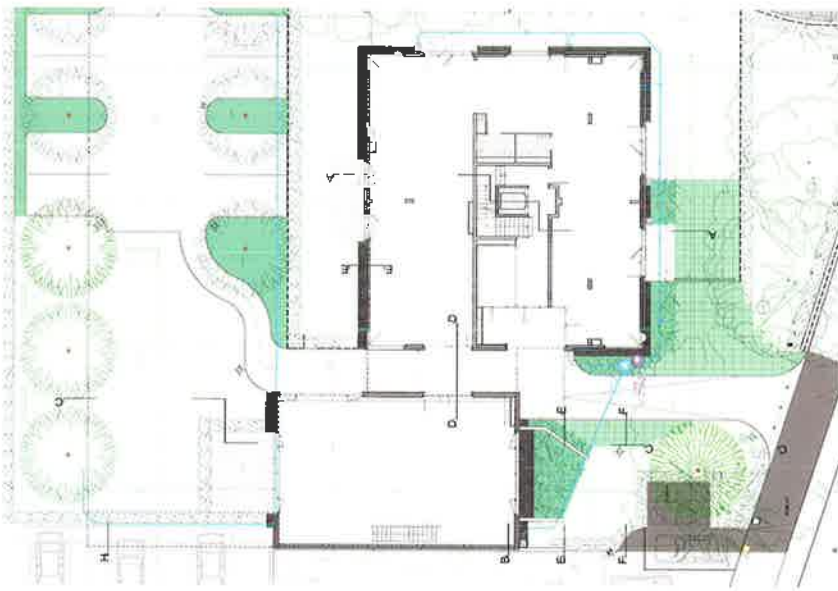
Trois appartements par niveau. Le bâtiment présente une géométrie équilibrée: édifié sur une base proche du carré, il se distingue par un élancement relatif et un "chapeau" affirmé, constitué par l'étage d'attique et sa couverture cintrée en tôle d'acier zinguée.

Les appartements bénéficient de deux, voire trois orientations et occupent les étages 1 à 6, avec une

Photos

Silhouette particulière, le bâtiment prend place dans un environnement citadin de bonne facture,





répartition qui permet de disposer deux logements de quatre pièces et un logement de six pièces sur chaque palier, tandis que l'attique accueille deux appartements de quatre pièces, avec mezzanine.

L'enveloppe verticale est constituée d'éléments lourds en béton préfabriqué de type "sandwich", composés d'un porteur de 14 cm, de 10 cm d'isolation en polyéthylène expansé, d'un

parement de 8 cm, soit d'une épaisseur totale de 32 cm. Les vitrages isolants, pourvus de verres de 1,1 W/m² k assurant au minimum 35 dB d'abaissement phonique, sont montés sur des cadres en bois métal, ouvrant à la française.

Pour les finitions intérieures, on a choisi des options classiques, carrelages, parquets et murs revêtus de papiers-peints. De même, les installations techniques répondent aux normes

habituelles, avec une centrale de chauffe compacte alimentée au gaz naturel, de type "Low-Nox". La distribution de chaleur, dans les appartements, se fait par le sol.

L'ensemble des aménagements extérieurs répond aux exigences de l'autorisation, notamment en matière de remplacement et de plantation d'arbres.



ENTREPRISES ADJUDICATAIRES ET FOURNISSEURS

Liste non exhaustive

Ferrassement	PIASIO SA 1228 Plan-les-Ouates	Constructions métalliques Serrurerie	MAGNIN PAROISSE SA 1226 Thônex
Maçonnerie - Béton armé	PERRET SA 1242 Satigny	Ascenseurs	THYSSEN-KRUPP 1213 Petit-Lancy
Bétons préfabriqués	PRELCO SA 1214 Vernier	Chapes	BALZAN IMMER SA 1214 Vernier
Ferblanterie-Couverture Toiture	RÜTSCH SA 1228 Plan-les-Ouates	Carrelages	BAGATTINI SA 1201 Genève
Étanchéité périphérique	ETICO SA 1227 Carouge	Parquets	MULTISOL SA 1228 Plan-les-Ouates
Joints - Isolation	ISOTECH SA 1227 Carouge	Plâtrerie - Peinture	BELLONI SA 1227 Carouge
Fenêtres	Groupe FAVOROL-PAPAUX SA 1733 Treyvaux	Papiers-peints	LACHENAL SA 1201 Genève
Stores - Protections solaires	LAMELCOLOR SA 1227 Carouge	Menuiserie intérieure - Portes	ACM Atelier Concept Menuiserie SA 1214 Vernier
Electricité	BADEL Félix & Cie SA 1205 Genève	Agencements cuisines Armoires	BRUNO PIATTI SA 1227 Carouge
Chauffage	BALESTRA GALIOTTO TCC SA 1227 Carouge	Escaliers en bois	KELLER TREPPENBAU AG 1202 Genève
Ventilation	THIÉBAUD & PERRITAZ SA 1233 Bernex	Cloisons de caves	ABRIMAT Sàrl 1214 Vernier
Sanitaires	CONSTANTIN Georges SA 1228 Plan-les-Ouates	Aménagements extérieurs	BEP SA 1256 Troinex