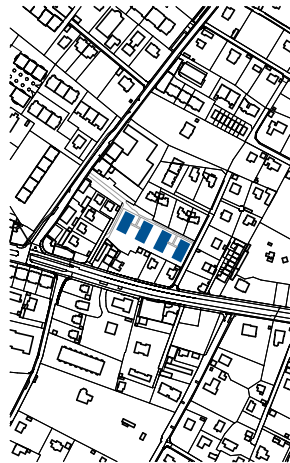


Grange-Canal

Immeubles résidentiels

chemin du Séquoia 2-4-6-8, Chêne-Bougeries



Type de mandat :

Architecte, 100% SIA 102

Lieu de l'objet :

Chêne-Bougeries: Chemin du Séquoia
2-4-6-8

Bref descriptif du mandat :

Immeubles H1, H2, H3, H4
PLQ 29'489
Réalisation de 4 immeubles,
R+3+A

Maîtres d'Ouvrages :

Société simple Tribord Sàrl
Serge Lichtenstein

Durée des travaux :

Octobre 2016 - Décembre 2018

Responsables architectes :

Philippe Pochelon
Patrick Corbat
Hamdy Khadr
Clémence Moura
Alexandre Villar

Projet en chiffres:

57 logements ZdLoc
20 logements HM
313 pièces habitables
98 places de parking en sous-sol
(dont 13 boxes)

IUS	1.1
Droits à bâtir	7'219 m ²
Cubes SIA immeubles	27'997 m ³
Cubes SIA garage	9'005 m ³



Situation - Programme des locaux

Cet ensemble de quatre immeubles résidentiels fait suite au Plan Localisé de Quartier (PLQ) et propose 77 appartements. Il se situe entre le chemin du Séquoia au nord, le chemin Puthon et la route de Chêne au sud et le chemin Falletti à l'est, mais est accessible en voiture par une rampe depuis le chemin de Grange-Canal à l'ouest. Il est parfaitement desservi par les transports publics. Les espaces extérieurs sont généreusement arborisés et traversés par des cheminements piétons. L'arrêt de tram de Grange-Canal est directement accessible par le chemin Puthon.

Le garage en sous-sol comporte 97 places de parking pour voiture. Vers la rampe, des terriers sont mis à disposition des habitants ainsi qu'un couvert à vélos de 58m² et 9 places de parking extérieures pour les visiteurs.

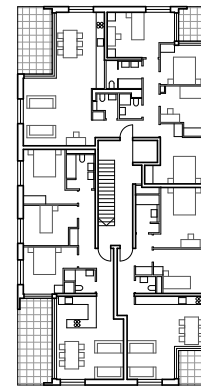
Conception générale des immeubles

Le langage architectural est le même pour les 4 immeubles. 2 immeubles sont identiques et les 2 autres symétriques. Les façades et les loggias sont réalisées en béton préfabriqué. Un jeu de décalage, de teintes et de texture des pièces de façade donnent du mouvement au lieu et casse l'uniformité et la répétitivité des 4 volumes.

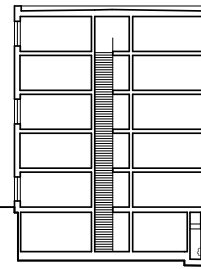
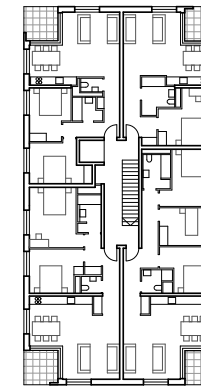
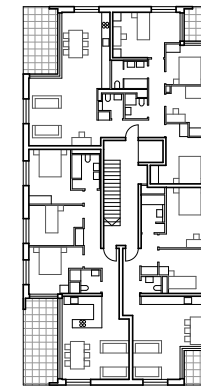
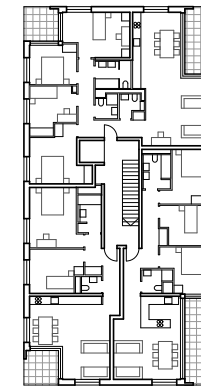
Le séquoia situé à quelques mètres de la loggia sud-est du premier bâtiment est conservé et ajoute une dimension de parc à l'ensemble.

Les toitures sont végétalisées et forment un bassin de rétention pour les eaux de pluie.

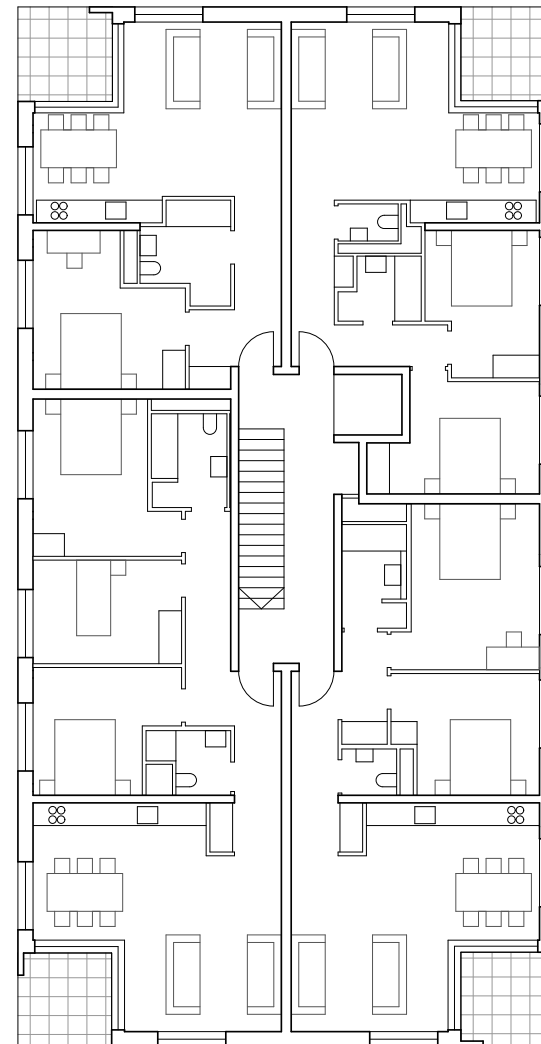
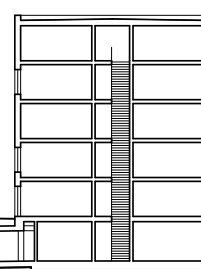
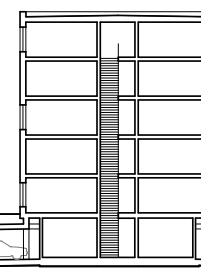
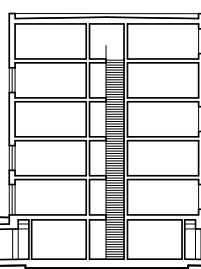
Les 4 bâtiments répondent au standard de construction Minergie. Le chauffage fonctionne au gaz et des capteurs solaires thermiques assurent le pré-chauffage. Des panneaux solaires photovoltaïques en toiture complètent l'installation.



Plan étage type



Coupe transversale



Plan étage type

