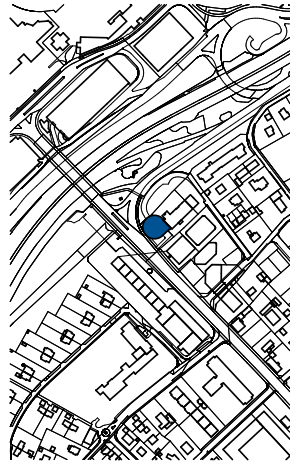


## Nash Hotel

### Hotel

#### Avenue Louis Casai, Meyrin



#### Type de mandat :

Architecte DA, 25% SIA 102

#### Lieu de l'objet :

Meyrin - GE: avenue Louis-Casai 88

#### Bref descriptif du mandat :

Projet pour un appartement hôtel de 141 chambres

#### Maîtres d'Ouvrages :

Nash Cointrin SA

#### Autorisation :

Février 2016

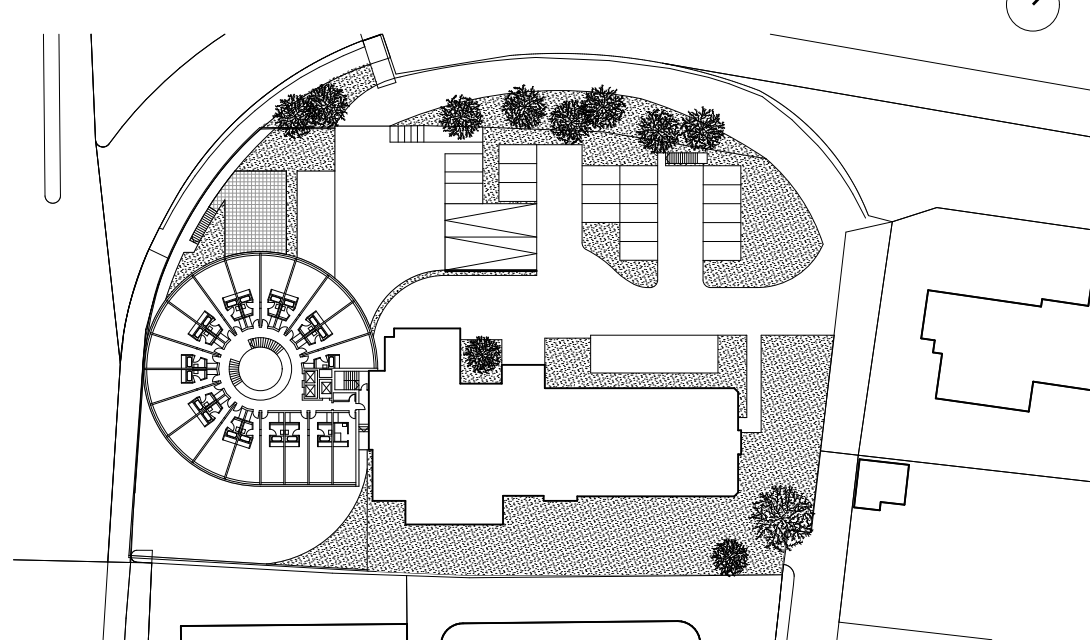
#### Responsables architectes :

Patrick Corbat  
Roberto Mazzu  
René Koechlin  
Marc De Tassigny

#### Projet en chiffres:

141 chambres d'hôtel-appartements  
161 pièces habitables  
28 places de parking intérieurs  
25 places de parking extérieurs

IUS	2.19
Droits à bâtir	5'161 m <sup>2</sup>
Cubes SIA immeubles	22'471 m <sup>3</sup>
Cubes SIA garage	2'884 m <sup>3</sup>



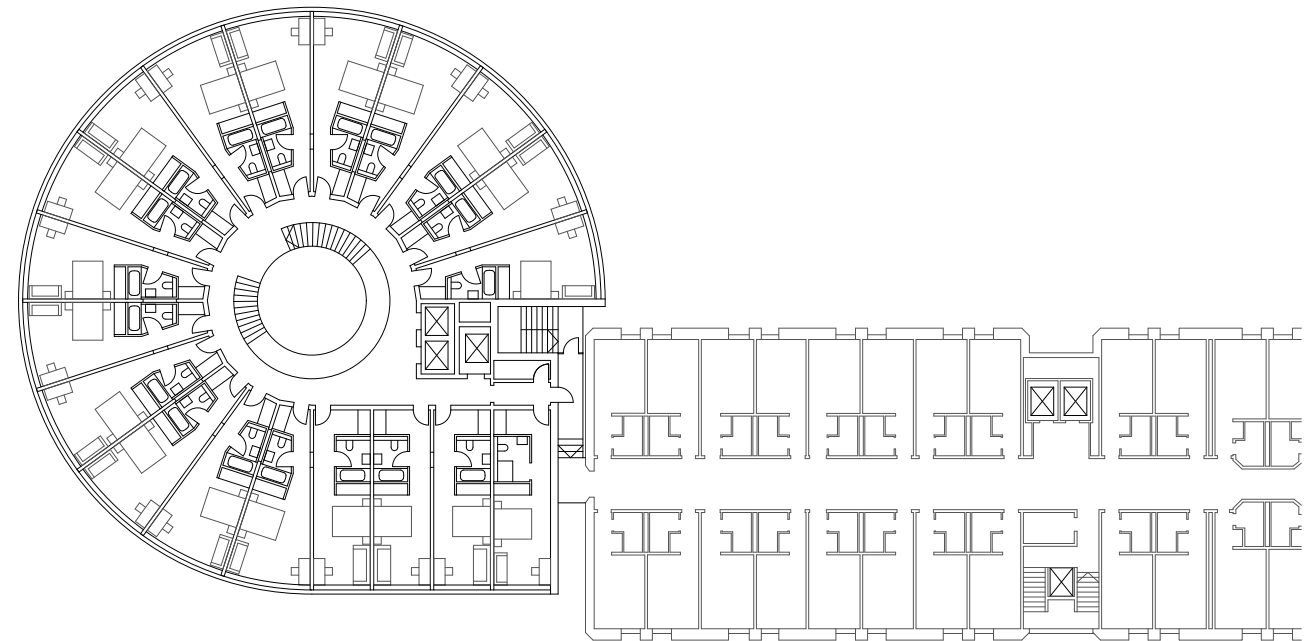
#### Situation

Ce projet de construction d'un hôtel de 141 chambres et d'un garage souterrain s'inscrit à la croisée d'un réseau routier. La construction prend une forme arrondie, et s'actionne comme une rotule, accompagnant visuellement le flux des axes routiers. Stratégiquement implantée, la construction marque l'entrée dans la ville, que ce soit, en venant de l'aéroport international de Genève ou de l'autoroute A1, principal axe routier Est-Ouest de Suisse.

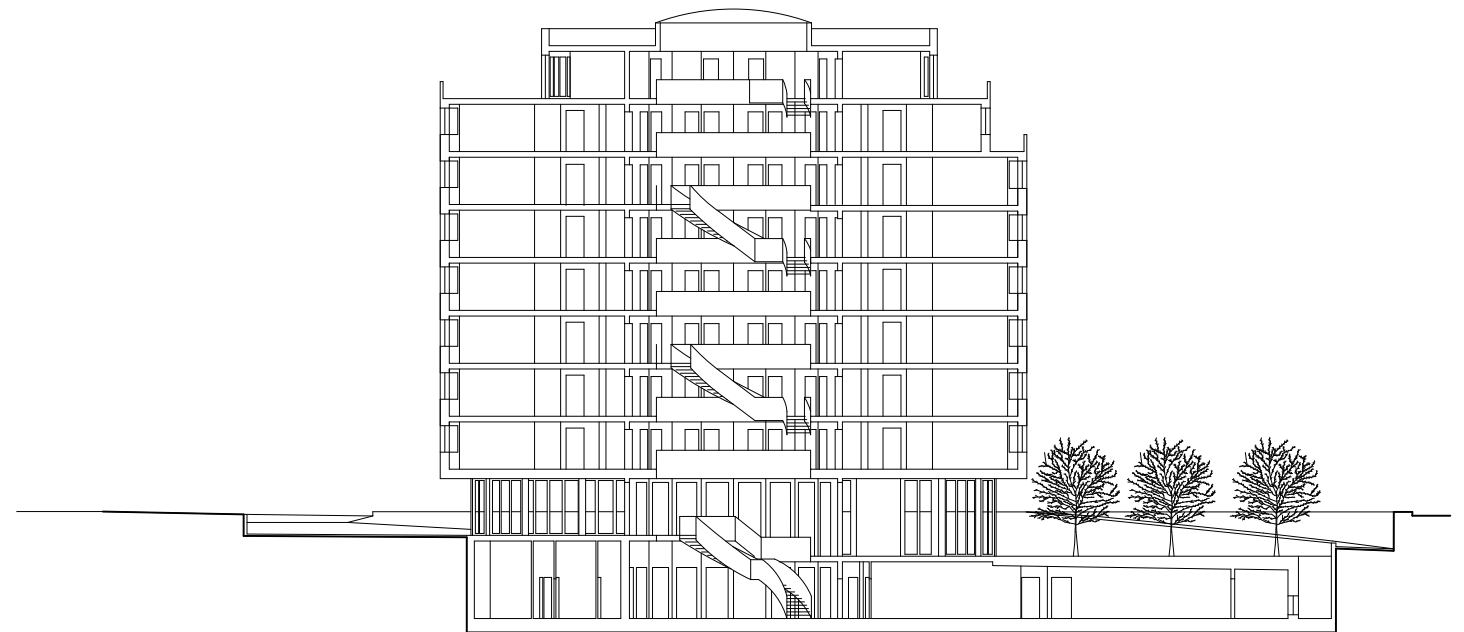
Le bâtiment est également contraint par le gabarit inconstructible d'une ligne à haute tension au nord de la parcelle qui induit certains retraits dans les étages supérieurs. Le nouvel hôtel se lie par un joint creux à l'hôtel voisin existant, et avec deux étages en surélévation. Une sortie de secours extérieure commune au deux bâtiments occupe ce volume négatif.

#### Projet

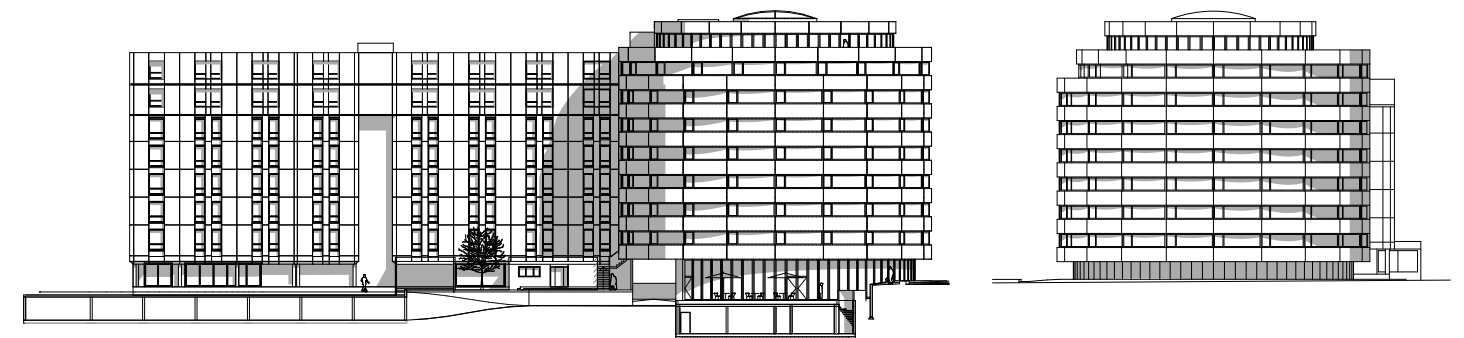
La distribution de l'hôtel s'organise autour d'un atrium toute hauteur couronné par une grande verrière circulaire, autour duquel se déploie les chambres. Les chambres en éventail bénéficient de grandes ouvertures vers l'extérieur. Le rez-de-chaussée est traité comme un socle négatif pouvant accueillir l'ensemble des flux piétons du côté de l'Avenue Louis-Casai. Le parvis arrière se prolonge dans une rampe laissant passer les bus sous le bâtiment. Une place arborisée, en contrebas des flux routiers, accueille une terrasse et un jardin, ouverte aux clients de l'hôtel. La façade est dynamisée par une dentelle d'ombres générée par le jeu des parapets arrondis pleins et les vitrages orthogonaux.



Plan étage type



Coupe transversale



Elevation Nord-ouest

Elevation Sud-ouest