

Petit-Lullier

Maison avec 2 logements et un atelier
Route du Petit-Lullier 4a - 1254 Jussy



Type de mandat :
Architecte, 100% SIA 102

Lieu de l'objet :
4a route du Petit-Lullier
1254 Jussy - Genève

Bref descriptif du mandat :
Création d'une maison avec 2
logements et un atelier

Maître d'Ouvrage :
Clémence Moura

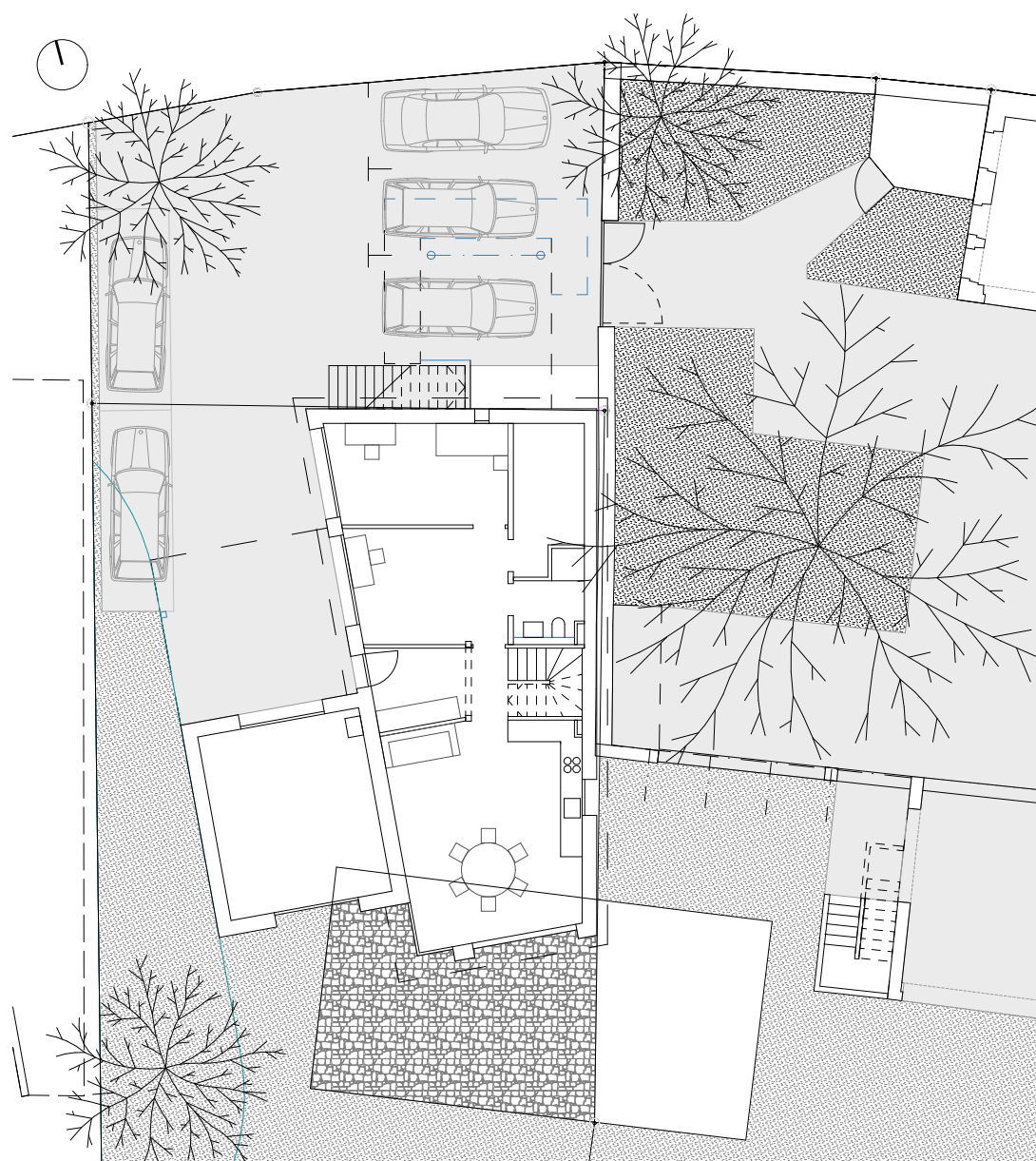
Durée des travaux :
Septembre 2019 - Nov 2020

Responsables architectes KMS :
Patrick Corbat
Clémence Moura

Projet en chiffres:
1 logement de 5 pièces
1 logement de 3 pièces
1 garage - atelier

Cubes SIA immeubles 943 m³

Photographies:
KMS



Rez-de-chaussée

Histoire

Cette maison de 2 logements avec un garage-atelier est conçue comme une annexe au mas existant, ancienne ferme aménagée dans les années soixante. A cette époque, l'ancienne fosse à purin a été transformée en piscine, dans laquelle ont plongés un motard, un cheval et l'acteur Gérard Depardieu.

La piscine a été comblée dans les années 2000 et aujourd'hui le séjour de la nouvelle maison empiète dessus.

Un couvert à voitures métallique flanqué d'un platane en son centre a été démoli. Un projet de replantation a été élaboré.

Construction

La construction est adossée au mur d'enceinte de la cour du mas. Une servitude de distance et vue droite est à l'origine de sa forme non orthogonale.

Son enveloppe HPE est faite de caissons à ossature bois remplis de cellulose insufflée en guise d'isolation. Une sonde géothermique de 160m de profondeur est reliée à une PAC et la toiture du garage-atelier est recouverte de 24 panneaux solaires photovoltaïques.

Le bardage extérieur est en lames d'épicéa eco-gris pré-vieilli par une exposition aux intempéries. Le revêtement de la toiture principale est en zinc et les fenêtres en bois vernis.

L'intention est de privilégier la matérialité dans les choix des finitions. On doit pouvoir reconnaître la matière de base.

Des entreprises de la région ont été choisies pour l'exécution de l'ouvrage, dont quatre installées dans la commune de Jussy.

Appartements

La maison abrite un logement de 5 pièces accessible depuis le rez-de-chaussé et un logement de 3 pièces accessible depuis l'escalier et la terrasse qui fait office de couvert à voiture côté rue. Le plan et la technique sont conçus de manière à pouvoir modifier facilement la taille des logements par la suite: faire un logement de 4 pièces au rez et un autre de 4 pièces à l'étage ou faire un seul logement de 8 pièces.

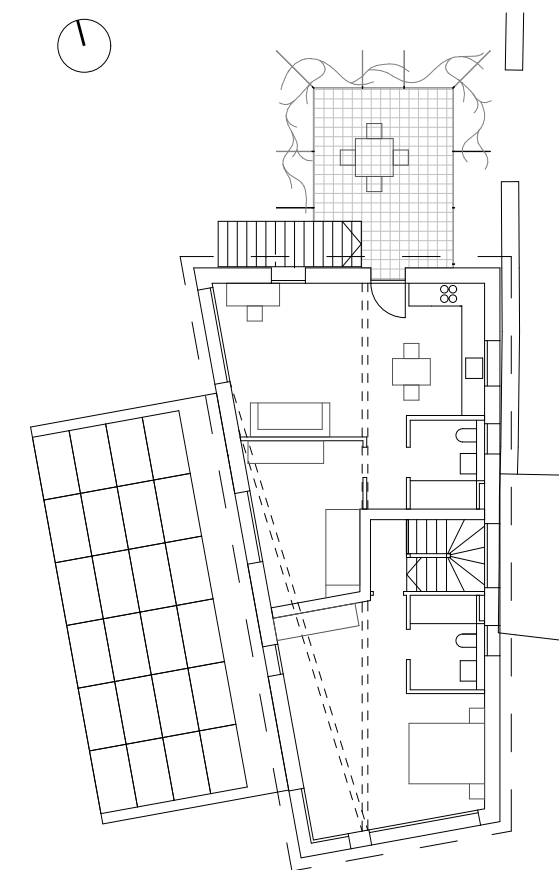
Plantations

Afin de remplacer le platane et quelques autres arbres abattus, des arbres fruitiers indigènes sont plantés en zone agricole à la suite du verger existant ainsi qu'une haie vive la long du chemin des Plantais.

A l'entrée de la parcelle côté route du Petit-Lullier un chêne est planté de façon à répondre au marronnier existant à l'angle de la cour du mas.



Coupe transversale



1^{er} étage

