



**Centre paroissial
de Champel
1206 Genève / GE**

Architectes R. Koechlin, M. Mozer,
SIA, Genève

Ingénieurs R. Epars, G. Devaud,
SIA, Genève

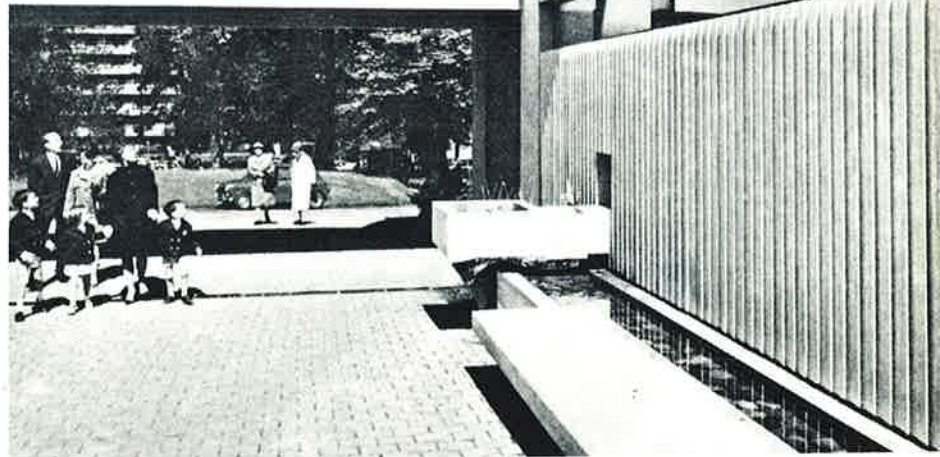
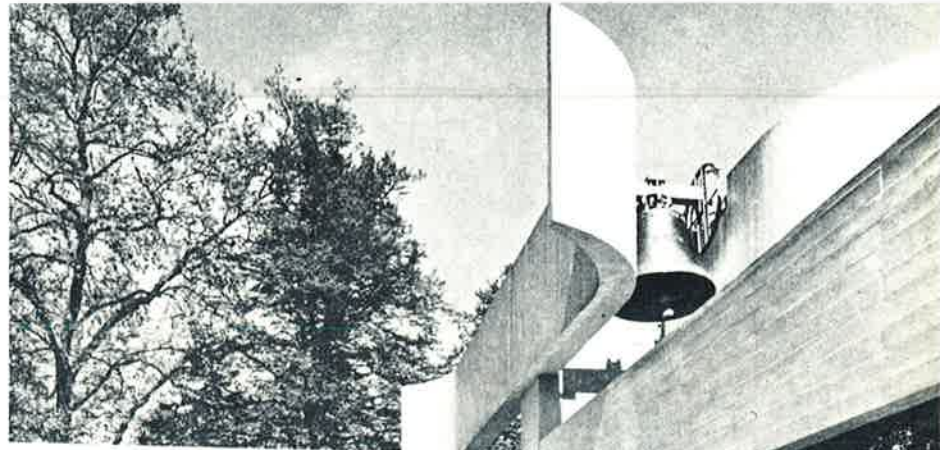
**Coordonnées
topographiques** 115.600 / 500.900

Conception 1967

Réalisation 1968

Programme L'église protestante
de Champel,
construite en 1925,
était dépourvue
de locaux annexes.
Le programme
des travaux poursuivait
deux buts :

- Rénover l'église
dont l'intérieur était
vétuste et inadapté.
- Compléter
la construction
existante
par un ensemble
de locaux, soit :
foyer d'accueil,
3 bureaux,
3 salles de
réunions de groupes,
divers locaux
de jeunesse,
un appartement,
un secrétariat et une chapelle
de 50 places.



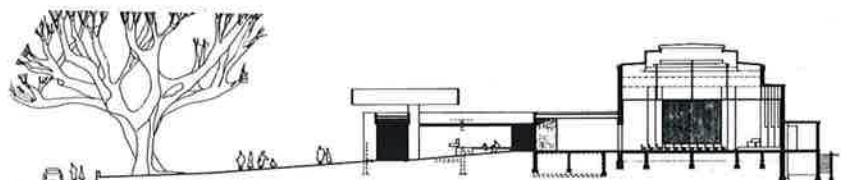
Photos C. Bergholz

Caractéristiques Prix au m³ Fr. 265.—
(1965-1966)
Cube SIA 2800 m³
Surface bâtie 600 m²

**Problèmes
particuliers** Une distance de 50 mètres
séparait la construction existante
de la chaussée.
Cet espace a été utilisé pour
créer les trois espaces successifs
suivants :

- Place d'accès, qui bénéficie
de la présence
de très beaux arbres.
- Patio d'entrée, autour duquel
sont groupés
les nouveaux locaux.
- Foyer d'accueil distribuant
ces divers locaux et
servant de lieu de rencontre.
Ce foyer est intégralement vitré
et ouvert sur l'église
dont il constitue l'accès et
l'extension.

Cette suite d'espaces constitue
un cheminement accueillant
de l'extérieur vers l'intérieur ;
principale caractéristique
au projet.



Construction

Structure en béton armé propre de décoffrage.
Revêtements intérieurs : murs crépis blancs.

Sols : carrelages rouges et tapis.
Plafonds : lames de bois.

Bibliographie

Guide d'architecture moderne
de Genève
AS 6 / mars 1973

