



**Centre U.C.J.G. - Y.M.C.A.
Union Chrétienne de Jeunes Gens
Forum de la Jonction 1205 Genève/GE**

Architectes René Koechlin
et Marc Mozer,
SIA/FAS,
Genève

Ingénieurs René Epars
et Gérard Devaud,
SIA,
Genève

**Coordonnées
topographiques** 117.600 / 499.500

Adresse Rue Sainte-Clotilde -
rue Gourgas,
La Jonction, Genève

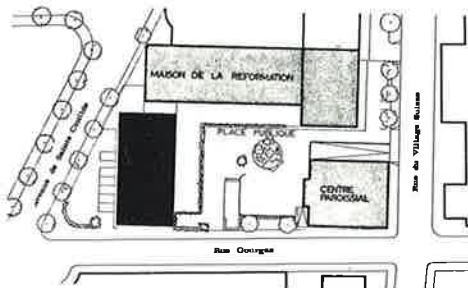
Conception 1970-1971

Réalisation 1971-1972

Situation



Photo C. Bergholz



Le bâtiment compose avec la Maison de la Réformation S. A. et le Centre paroissial de la Jonction 3 éléments qui délimitent une place publique de quartier. (Voir aussi fiches AVI₅ et AVIII₄ dans ce numéro.)

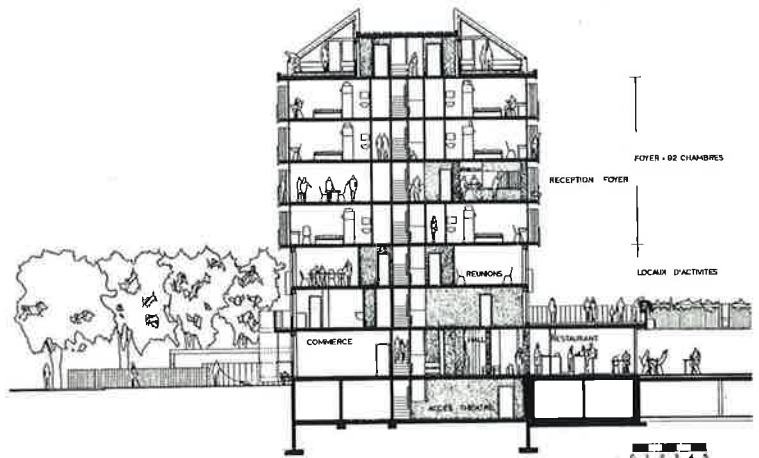
Programme

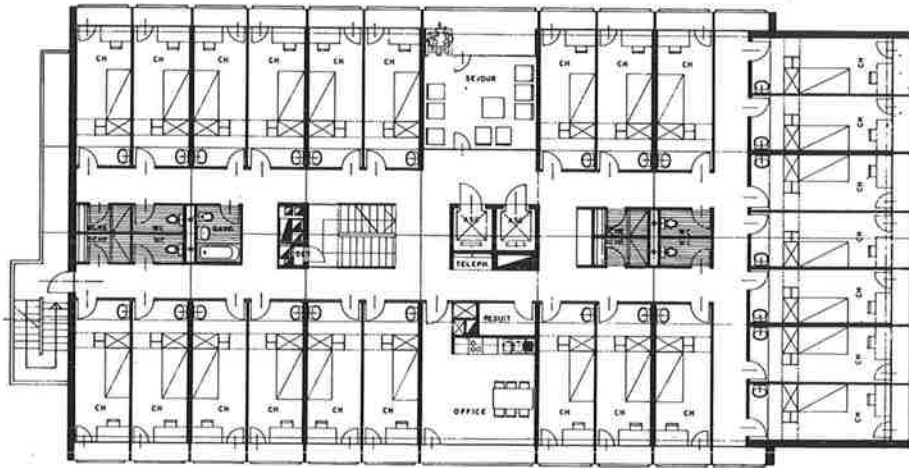
Destiné à la jeunesse, ce bâtiment a été réalisé par le Mouvement des Unions Chrétiennes de Jeunes Gens. Sa gestion fait l'objet d'une aide de l'Etat de Genève sous forme de subventions H.L.M.

Il comprend :

- Aux étages 3 à 6 un foyer de 100 chambres pour jeunes gens et jeunes filles, étudiants, stagiaires, apprentis.
- Au 7^e étage : trois appartements d'animateurs.

- Aux étages 1 et 2 : un ensemble de locaux de réunions et d'activités pour des groupes divers.
- Au rez-de-chaussée : hall et restaurant avec sa cuisine.
- Au sous-sol : un théâtre de 100 places avec son foyer.





Plan type du foyer - Etapes 3-6

Problèmes particuliers

Ce programme a été conçu de façon complémentaire avec l'hôtel voisin, géré par la même organisation.

Restaurant, théâtre, salles communes, hall servent aux deux organisations.

Le foyer des étages 3 à 6 a un étage intermédiaire auquel parvient l'ascenseur et qui distribue l'ensemble.

Il en résulte une vie communautaire à cet étage.

Le restaurant bénéficie largement de la place publique pour y établir sa terrasse.

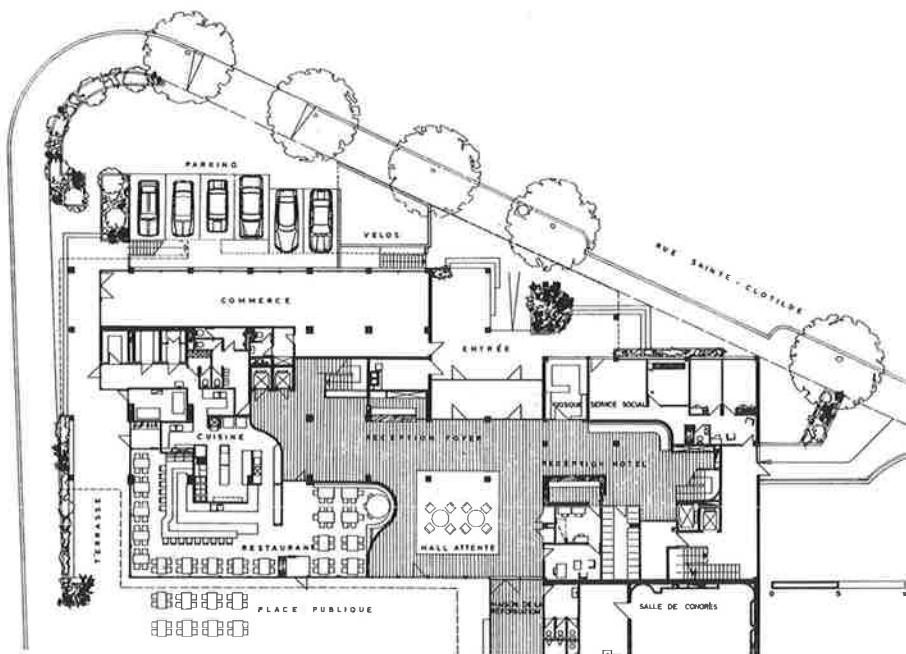
L'aménagement intérieur a fait l'objet d'études de couleurs et de décorations murales réalisées par le peintre A. Gence, Genève.

Caractéristiques

Volume SIA	16 200 m ³
Coût au m ³	Fr. 300.—
Surface construite	660 m ²

Bibliographie

AS 13 / Août 1974



Rez-de-chaussée



Restaurant rez-de-chaussée