

## Gavard 12

Immeuble résidentiel

Rue Alexandre - Gavard 12, 1227 Carouge



**Type de mandat :**  
Architecte, 100% SIA 102

**Lieu de l'objet :**  
Carouge - Rue Alexandre-Gavard 12

**Bref descriptif du mandat :**  
Réalisation d'un immeuble résidentiel -  
27 logements en PPE

**Maîtres d'Ouvrages :**  
EFF Promotions

**Durée des travaux :**  
1995-1996

**Responsables architectes KMS :**  
Patrick Corbat

**Projet en chiffres:**  
27 logements

Cubes SIA immeubles 12'240 m³

**Photographies :**  
KMS



### Contexte

Situé au cœur de la commune de Carouge, cet immeuble en PPE comprenant 27 logements a été conçu au milieu des années 1990. Implanté directement en face du centre commercial M Parc, le bâtiment se distingue par sa façade colorée et ses peintures murales sur le pignon sud-est.

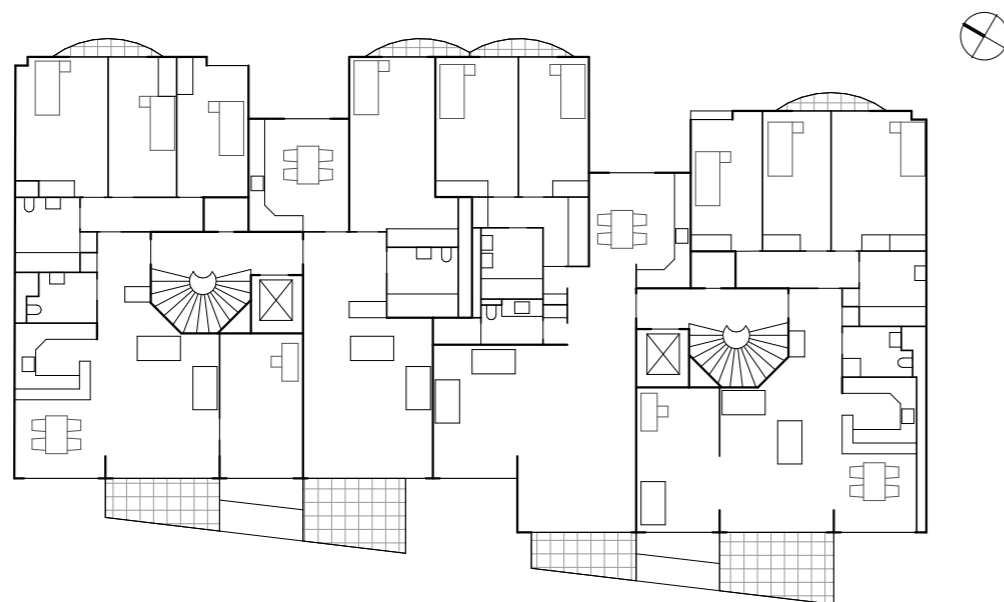
### Programme

Avec comme objectif d'optimiser l'apport de lumière naturelle, les appartements ont été imaginés et organisés de manière à être entièrement traversants. Les espaces de nuit, tels que les chambres, s'ouvrent sur la cour intérieure de l'îlot, un espace généreusement arborisé et soigneusement aménagé. Cette configuration offre aux résidents une atmosphère calme et préservée, idéale pour garantir des zones de repos confortables et à l'abri des nuisances.

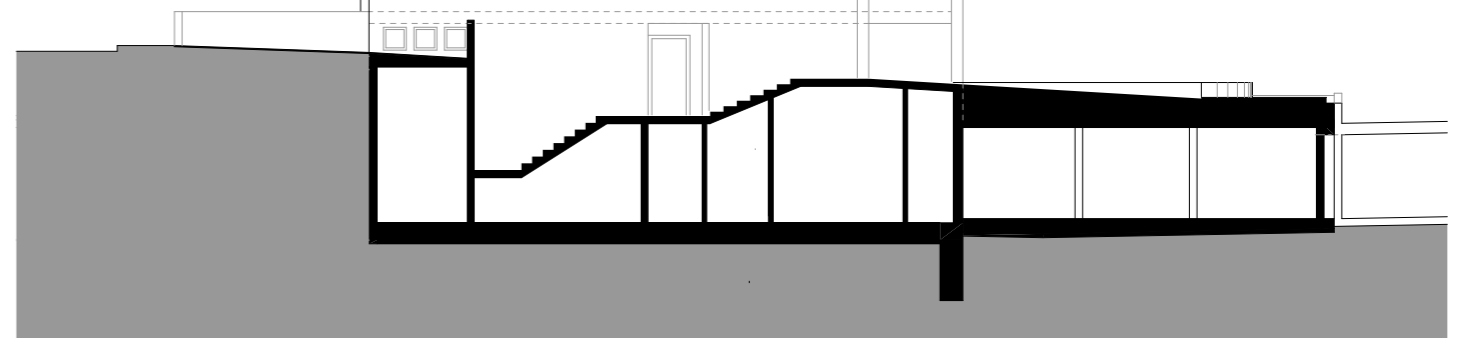
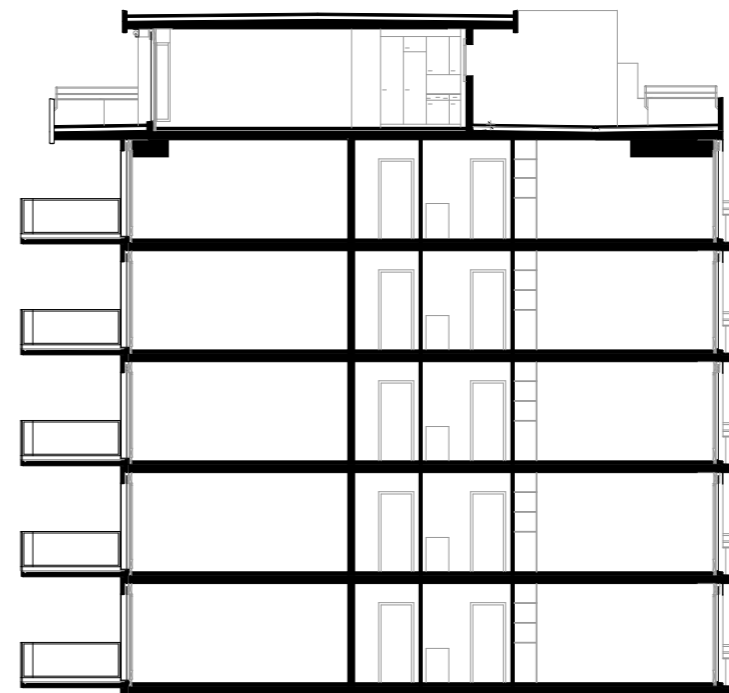
Au centre de chaque logement, les sanitaires et le hall d'entrée jouent un rôle structurant : ils marquent clairement la transition entre la partie jour et la partie nuit, facilitant ainsi une circulation fluide et intuitive.

Du côté de la Rue Alexandre-Gavard, où le trafic est plus important, se trouvent les cuisines ainsi que les salons. Ces pièces de vie bénéficient de balcons orientés au sud-ouest, créant un prolongement naturel avec l'intérieur et offrant des espaces extérieurs agréables, baignés de lumière durant une grande partie de la journée.

En façade, la présence de plantes grimpantes contribue non seulement à l'esthétique du bâtiment, mais renforce également la sensation d'intimité. Elles réduisent le vis-à-vis entre voisins et offrent un filtre végétal apaisant, tout en participant à l'identité végétale et durable de l'immeuble.



Plan étage



Coupe transversale

