



Type de mandat :
KMS Architectes SA
DA, 43.5% SIA 102

B+S ingénieurs conseils SA
DS ingénierie Sàrl, SA
Daniel Starrenberger
DT, 56.5% SIA 102

Lieu de l'objet :
Chambésy - GE: avenue de Tournay 22

Bref descriptif du mandat :
Transformation et agrandissement d'une villa, création d'un logement supplémentaire, en zone 5

Maîtres d'Ouvrages :
privé

Durée des travaux :
Juillet 2023 - juillet 2025

Responsables architectes KMS :
Patrick Corbat

Projet en chiffres:
2 logements
9 pièces habitables
4 places de parking en surface

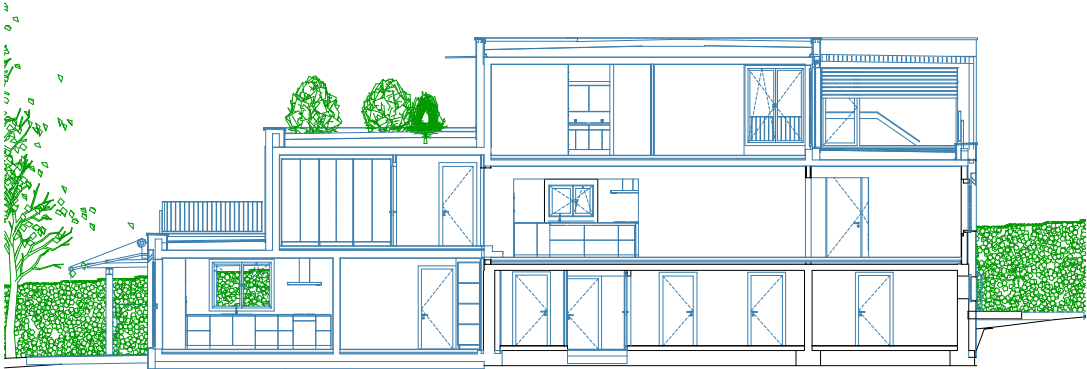
IUS	0.30
Droits à bâtir	352 m²
Cubes SIA immeubles	1'460 m³
Cubes SIA parking	175 m³

Photographies:
KMS

Tournay 22

Agrandissement d'une villa, création d'un logement supplémentaire

Avenue de Tournay 22, 1292 Pregny-Chambésy



Contexte

Implantée sur la commune de Prégny-Chambésy, cette villa individuelle, initialement construite sur deux niveaux, a été transformée afin d'être surélevée et agrandie, permettant ainsi la création d'un nouveau logement.

Volumétrie & intentions

La disposition en escalier de l'ensemble architectural permet une intégration harmonieuse des espaces extérieurs, tout en préservant l'intimité de chaque logement. Grâce à des orientations variées et soigneusement pensées, chaque terrasse et balcon bénéficie d'un cadre privé, à l'abri des vis-à-vis. Les différents niveaux offrent ainsi des coins extérieurs maîtrisés, s'imbriquant naturellement dans la volumétrie du bâti. On y retrouve aussi bien des terrasses couvertes que des balcons ouverts, créant une diversité de points de vue toujours en lien avec le jardin.

Au-delà de la transformation architecturale et de la revalorisation des espaces, des interventions techniques ont été mises en œuvre pour améliorer les performances énergétiques du bâtiment. L'isolation thermique de la structure existante a été renforcée, et l'installation de panneaux photovoltaïques a permis une consommation énergétique plus durable et responsable.

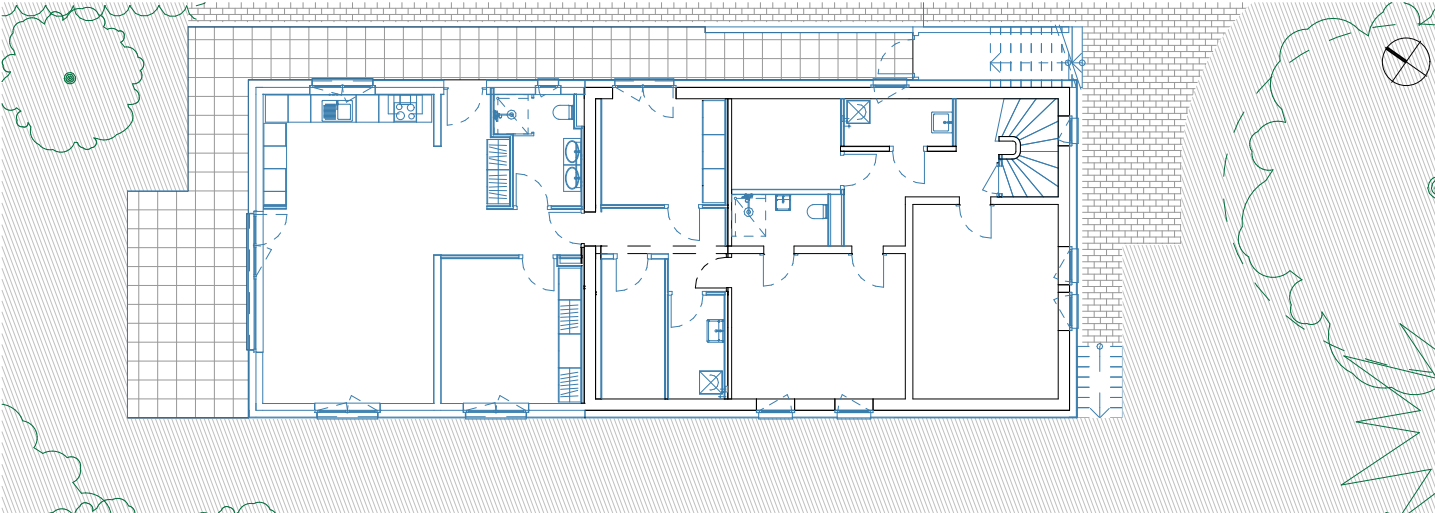
Programme

Au rez-de-chaussée inférieur se situe l'entrée principale du premier logement. Dès l'arrivée, on découvre un espace de vie convivial comprenant une cuisine en L ouverte sur un séjour spacieux. Celui-ci s'étend naturellement vers une terrasse, orientée au nord-ouest. Cette configuration permet de créer un espace plus intime sur le côté du jardin partagé entre les deux logements, idéale pour profiter d'un cadre tranquille, à l'abri des regards.

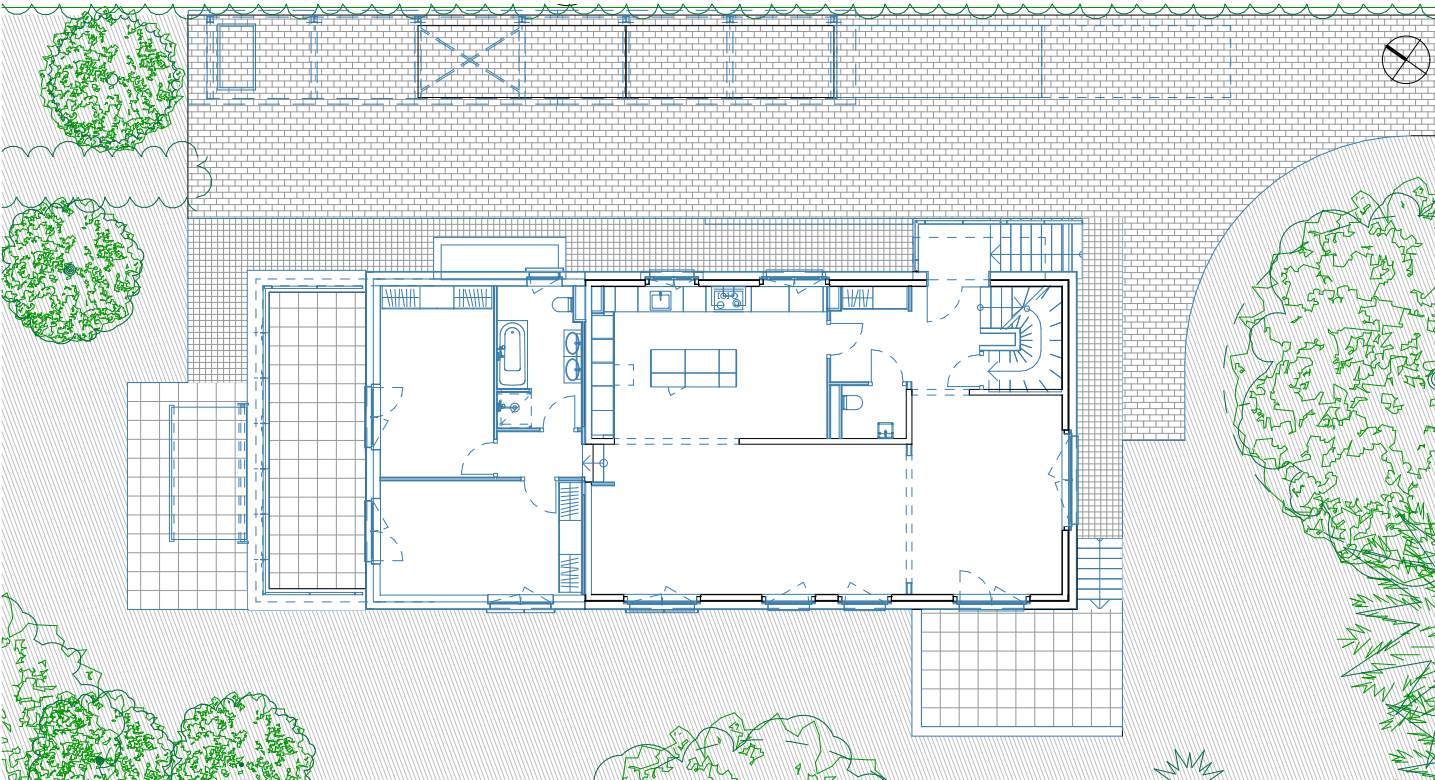
Les pièces de vie, généreusement éclairées par la lumière naturelle, offrent confort et qualité de vie. À ce niveau, deux belles chambres viennent compléter l'aménagement. Elles bénéficient d'une agréable luminosité grâce aux grandes baies vitrées disposées de part et d'autre.

Au rez-de-chaussée supérieur, accessible par les quelques marches, on accède au second logement. Un hall d'entrée spacieux s'ouvre directement sur un premier salon, ou offre la possibilité par une porte située sur le côté de rejoindre la cuisine, pensée pour allier fonctionnalité et convivialité avec un îlot central. Le séjour est prolongé par une première terrasse qui invite à la détente en extérieur, tout en créant une belle transition entre l'intérieur et l'extérieur. Dans la continuité des espaces de vie, la partie nuit se compose de deux chambres confortables, accompagnées d'une salle de bain bien agencée.

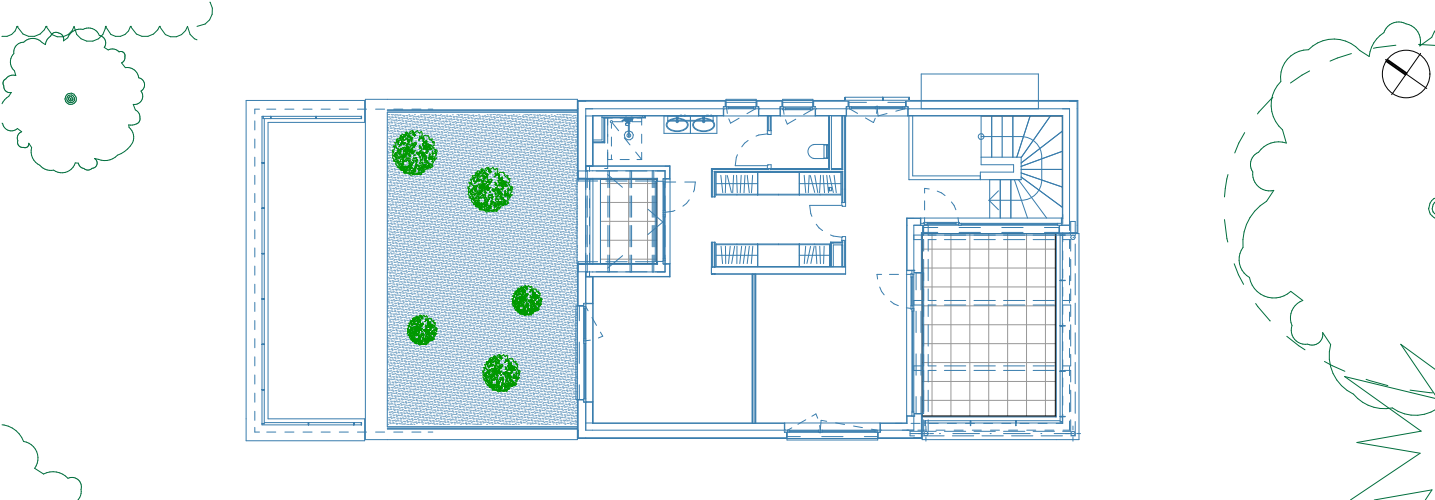
Enfin, le dernier niveau est consacré à une suite parentale. Celle-ci comprend une grande salle de douche, un dressing sur mesure, ainsi qu'un espace bureau baigné de lumière naturelle et offrant une vue dégagée sur le jardin. Une seconde terrasse, cette fois couverte, domine l'espace extérieur et complète harmonieusement ce lieu de vie.



Rez inférieur



Rez supérieur



Etage